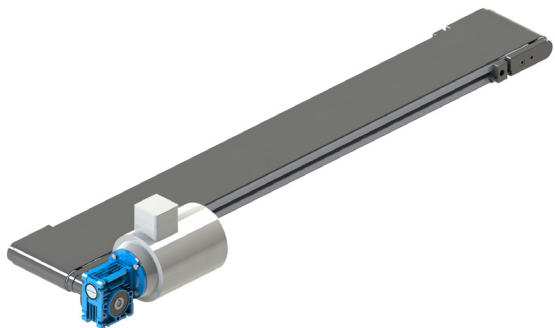




FAURE
TECHNOLOGIES

CONVOYEUR A BANDE TYPE 30

Entraînement en extrémité



Notre convoyeur à bande type 30 est un convoyeur à bande lisse compact grâce à son châssis en profilés aluminium de 30 mm d'épaisseur.

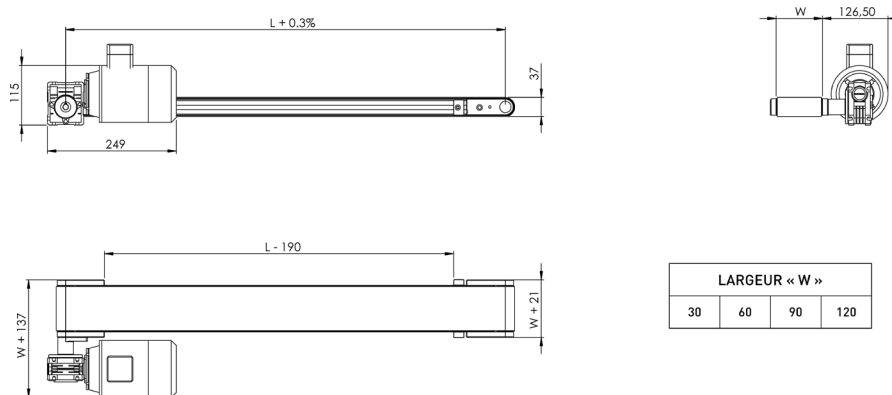
Conçu pour s'intégrer parfaitement dans une machine ou une structure en profilés aluminium, ce convoyeur est idéal pour le transport de petites pièces avec une charge moyenne maximale de 20 kg (sans accumulation).



Données techniques

Conception du châssis	Profilés Bosch Rexroth de 30 mm			
Largeur de châssis	30	60	90	120
Largeur de bande	25	55	85	115
Longueur	400 à 3000 mm			
Motorisation	Asynchrone triphasée 230-380V			
Vitesses (m/min)	3,3 - 4,5 - 6,7 - 8,9 - 13,4 - 17,8 - 26,7			
Diamètre d'enroulement	34 mm			
Charge maximale (sans accumulation)	20 kg			
Matière de bande	PVC, PU, PA, Caoutchouc, Silicone (autres sur demande)			
Sole de glissement	Sans ou avec sole inox 20/10 (recomandé en cas d'accumulation)			

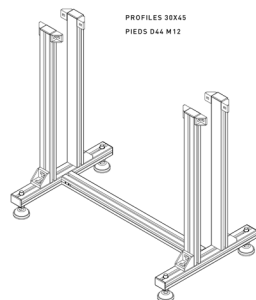
Caractéristiques dimensionnelles



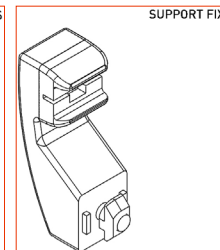
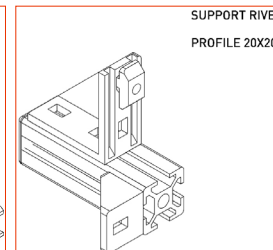
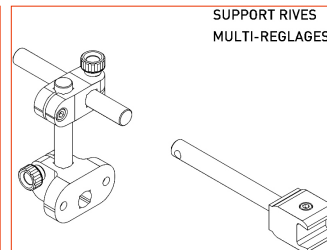
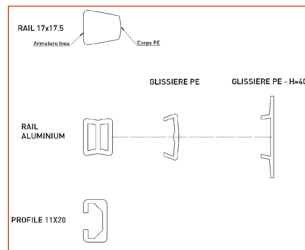
Gamme d'accessoires

Sur base de profilés aluminium Bosch Rexroth, avec une motorisation asynchrone triphasée de 230-380V (entraînement à l'extrémité), nos convoyeurs sont entièrement personnalisables et peuvent être complétés d'accessoires selon les besoins de votre application :

Jambage sur pieds ou roulettes



Rives de guidage réglables (à définir selon vos besoins)



Coffret de commande M/A + AU (version 380V) ou variateur de fréquence IP66 (version 230V)



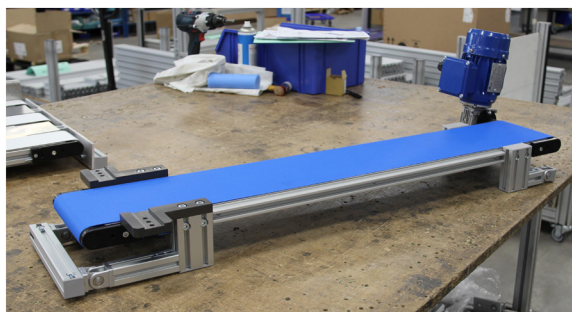
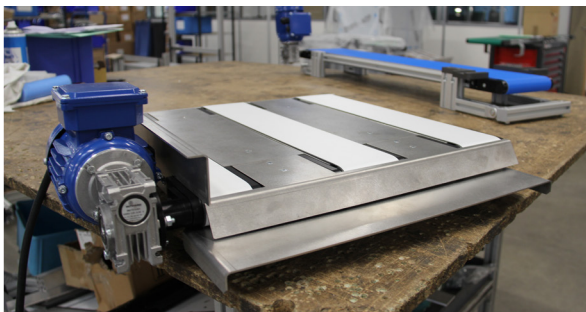
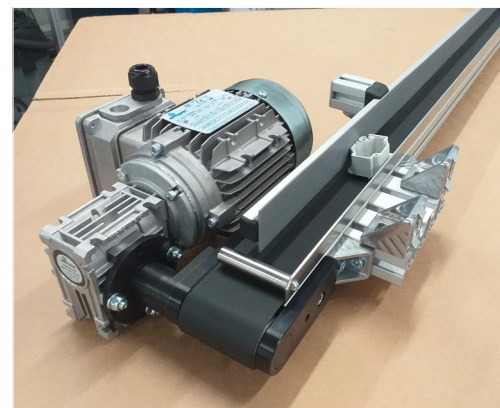
Coffret de commande
Marche / Arrêt + AU
(380V)

Variateur de fréquence IP66
(230V)

Possibilité de contrôler l'arrêt ou le démarrage avec une cellule ou un bouton poussoir déporté



 Exemples de réalisations



04 75 75 99 00
info@faure-technologies.com

—
SIÈGE SOCIAL
47 Allée Marconi
26000 Valence

